

Serie T-BOX Trigger per moduli a Doppio SCR adatti a realizzare AC-Switch da 5 a 300A 230-440V ac.

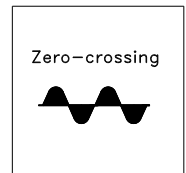
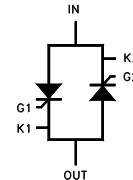


Con la serie T-BOX realizzata in pratici contenitori da attacco DIN è possibile realizzare tutte le soluzioni di AC-Switch con l'utilizzo di Tiristori SCR. Si possono creare gruppi statici monofasi, bifasi e trifasi, con possibilità di controllo sia a Zero-Crossing che ad Angolo di Fase.
Sono previste soluzioni per ogni tipo di segnale di controllo SSR, 0-10V, Pot. 1-10K, 0-20mA, 4-20mA. Dispongono di diagnostiche visive ed attive per la segnalazione delle avarie del carico/fusibile e del trigger.

T-BOX-DL Attivazione ZERO-CROSSING monofase

- ALIMENTAZIONE 24V DC 50mA
- SEGNALE di controllo logico SSR Compreso tra 3 e 24V DC 2mA.
- OUT ALLARME Relè uno scambio 2A 48V .Gli Allarmi comprendono :
1) Rottura del fusibile. 2) Rottura totale del carico. 3) Rottura SCR.
- Corrente di attivazione G,K 100mA per SCR.

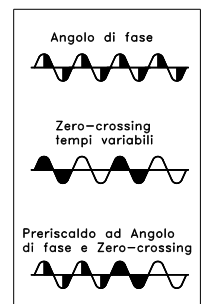
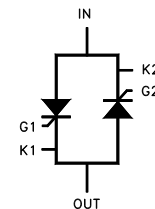
Adatto a costruire relè statici monofasi per il controllo di carichi resistivi stabili.



T-BOX-MDL Attivazione ZERO-CROSSING e ANGOLO di FASE monofase

- ALIMENTAZIONE 24V DC 50mA
- ACQUISIZIONE AUTOMATICA SEGNALE di controllo logico/analogico.
- Logico SSR Compreso tra 11 e 24V DC 2mA.
- Analogici 0-10Vdc, Pot. 10K e 4-20mA selezionabile.
- OUT ALLARME Relè uno scambio 2A 48V .Gli Allarmi comprendono :
1) Rottura del fusibile. 2) Rottura totale del carico. 3) Rottura SCR.
- **DIP-SWITCH** da 4 posizioni comprendono:
Dip 1 e 2 scelta del modo di azionamento del carico. ZERO-CROSSING, ANGOLO DI FASE, SOLUZIONI MISTE.
Dip 3 scelta del segnale di controllo tra 0-10V e 4-20mA. (il controllo logico SSR esclude automaticamente i controlli analogici)
Dip 4 scelta della frequenza di linea tra 50 e 60Hz.
- Corrente di attivazione G,K 100mA per SCR.

Adatto a costruire relè statici monofasi per il controllo di carichi resistivi e induttivi con forti assorbimenti iniziali.

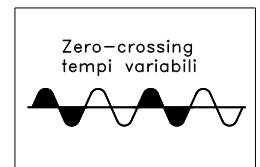
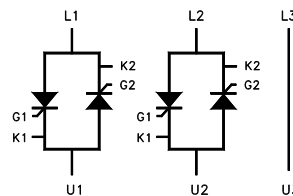


T-BOX-DM Attivazione ZERO-CROSSING doppio-monofase

- ALIMENTAZIONE 24V DC 60mA
- Ingressi programmabili: Pot 1-10Kohm, 0-10Vdc, 0-20mA, 4-20mA e SSR 3-24Vdc.
- Tempi proporzionali di conversione programmabili: 0,5 - 1 - 2 Sec.
- LED di visualizzazione presenza carico e attivazione.
- Corrente di attivazione G,K 100mA per SCR.

Adatto a costruire relè statici trifasi stabili con metodo due fasi controllate e una diretta al carico.

Per carichi trifasi a triangolo o stella senza neutro.

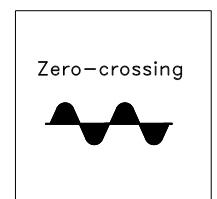
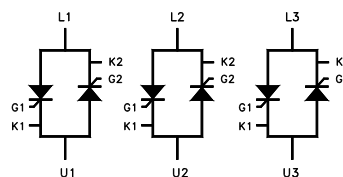


T-BOX-3FD Attivazione ZERO-CROSSING trifase

- ALIMENTAZIONE 24V DC 80mA
- SEGNALE di controllo logico SSR Compreso tra 3 e 24V DC 3mA.
- Corrente di attivazione G,K 100mA per SCR.

Adatto a costruire relè statici trifasi per il controllo di carichi resistivi stabili.

Per carichi trifasi a triangolo o stella senza neutro.



T-BOX-3M Attivazione ZERO-CROSSING e ANGOLO di FASE trifase

-Composto con due contenitori, controllo e trigger connessi e pronti all'utilizzo.

- Alimentazione scheda 24V DC 150mA
- Segnali di controllo programmabile : 0-10V , pot.10K ohm 0-20mA, 4-20mA o ingresso SSR 3-24V DC 2mA.
- Trimmer per la limitazione del segnale di controllo analogico.
- Sincronismo fasi vincolante.
- METODI di Azionamento programmabili tramite DIP-SWITCH

ZERO-CROSSING, ANGOLO di FASE e funzioni miste.

- Allarme : comprendono rottura fusibile, mancanza sincronismo Relè allarme uno scambio 2A 48V .
- Protezione contro le extratensioni con Veristori interni.
- Temperatura di esercizio -10 / +45°C ambiente.
- Corrente di attivazione G,K 100mA per SCR.

Adatto a costruire relè statici trifasi per il controllo di carichi resistivi e induttivi.

Per carichi trifasi a triangolo o stella senza neutro.

